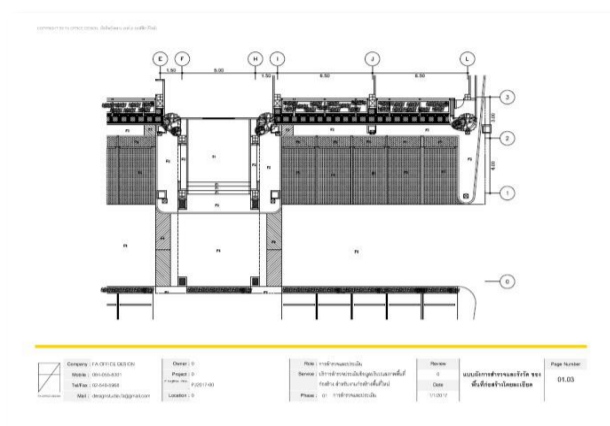
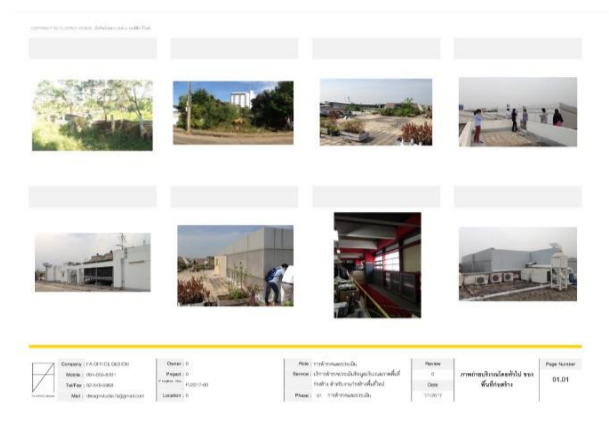


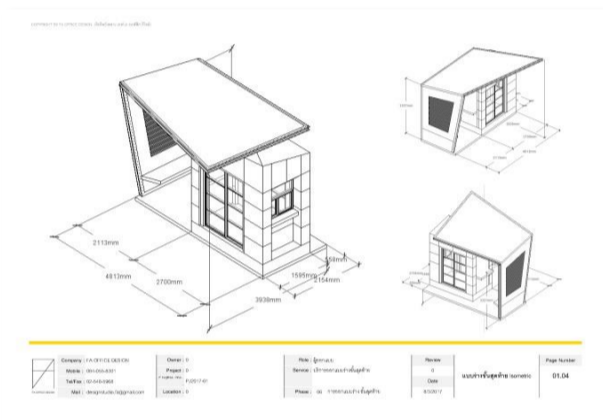
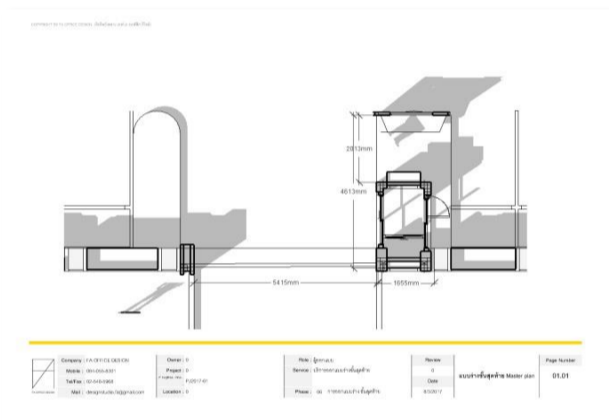
FA OFFICE DESIGN

ดูตัวอย่าง

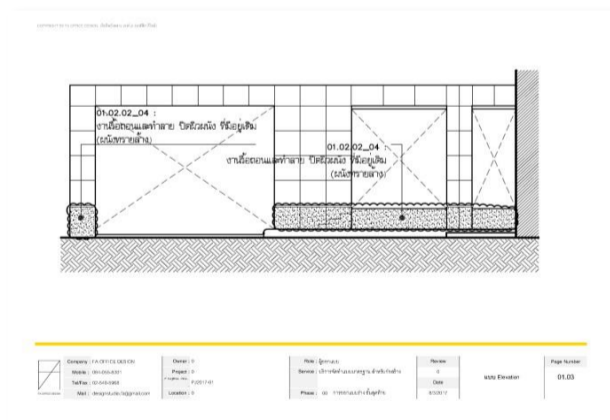
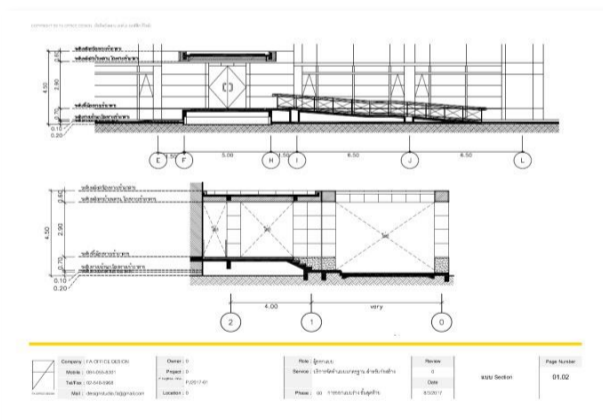
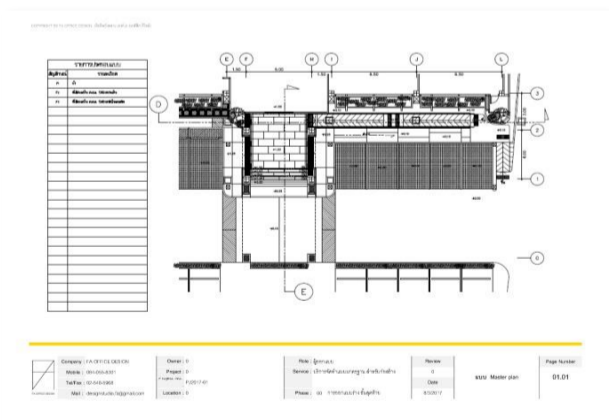
สำรวจพื้นที่



แบบร่าง 3 มิติ



แบบก่อสร้าง



รายการก่อสร้าง BOQ

Code	Material	Unit	Quantity	Unit Price	Total Price
01	ปูนซีเมนต์	kg	1.7%	0.00	0.00
02	ทรายถม/ทรายก่อสร้าง	kg	1.7%	0.00	0.00
03	ทรายแม่น้ำ/ทรายละเอียด	kg	1.7%	0.00	0.00
04	อิฐแดง/อิฐก่อ	kg	1.7%	0.00	0.00
05	หินบด/หินสเกล	kg	1.7%	0.00	0.00
06	เหล็กเส้น/เหล็กฉาก	kg	1.7%	0.00	0.00
07	ปูนฉาบ/ปูนผิว	kg	1.7%	0.00	0.00
08	วัสดุเคลือบผิว	kg	1.7%	0.00	0.00
09	ประตู/หน้าต่าง	kg	1.7%	0.00	0.00
10	วัสดุปูพื้น	kg	1.7%	0.00	0.00
11	วัสดุผนัง/ฝ้าเพดาน	kg	1.7%	0.00	0.00
12	วัสดุหลังคา	kg	1.7%	0.00	0.00
13	วัสดุตกแต่ง	kg	1.7%	0.00	0.00
14	วัสดุอื่น ๆ	kg	1.7%	0.00	0.00
รวม					
รวมทั้งสิ้น					

Code	Material	Unit	Quantity	Unit Price	Total Price
05.01	โครงสร้างไม้	kg	1.7%	0.00	0.00
05.02	โครงสร้างเหล็ก	kg	1.7%	0.00	0.00
05.03	โครงสร้างคอนกรีต	kg	1.7%	0.00	0.00
05.04	โครงสร้างอิฐ	kg	1.7%	0.00	0.00
05.05	โครงสร้างหิน	kg	1.7%	0.00	0.00
05.06	โครงสร้างดิน	kg	1.7%	0.00	0.00
05.07	โครงสร้างอื่น ๆ	kg	1.7%	0.00	0.00
รวม					
รวมทั้งสิ้น					

Code	Material	Unit	Quantity	Unit Price	Total Price
05.01	โครงสร้างไม้	kg	1.7%	0.00	0.00
05.02	โครงสร้างเหล็ก	kg	1.7%	0.00	0.00
05.03	โครงสร้างคอนกรีต	kg	1.7%	0.00	0.00
05.04	โครงสร้างอิฐ	kg	1.7%	0.00	0.00
05.05	โครงสร้างหิน	kg	1.7%	0.00	0.00
05.06	โครงสร้างดิน	kg	1.7%	0.00	0.00
05.07	โครงสร้างอื่น ๆ	kg	1.7%	0.00	0.00
รวม					
รวมทั้งสิ้น					